

# ROVINE E MUSEO ARCHEO LOGI CO

**MAC**  
MUSEU  
ARQUEOLÓGICO  
DO CARMO

# DEL CARMO

IT

## L'EDIFICIO

Il Museo Archeologico del Carmo (MAC) si trova nelle Rovine dell'antica chiesa del convento di Santa Maria del Carmo, fondata nel 1389 da Nuno Alvares Pereira.

Questa chiesa era uno dei piú belli monumenti gotici di Lisbona fino al terremoto del 1755, che ha provocato gravi danni all'edificio e ha distrutto quasi tutto il suo contenuto di grande valore religioso e artistico.

I lavori per ricostruirlo, in uno stile neogotico, sono iniziati nel 1756 e sospesi nel 1834, anno dell'estinzione degli ordini religiosi in Portogallo, cosí le navate e il transetto sono rimasti senza tetto e le cappelle sono rimaste incomplete.

L'edificio conserva ancora la struttura e alcuni elementi originali (secolo XIV-XV) come i portali a occidente e a sud e la zona dell'antica cappella centrale della chiesa.



## Orario

Dal lunedì al sabato  
Dalle 10h00 alle 18h00 (da Novembre ad Aprile)  
Dalle 10h00 alle 19h00 (da Maggio a Ottobre)

## Chiuso

La domenica, Natale, 1° Gennaio e 1° Maggio

## Biblioteca/Archivio

Si può consultare Biblioteca o Archivio solo su prenotazione.

## Trasporti pubblici

Elevador de Santa Justa (ascensore)  
Tram nº 28 (Chiado)  
Autobus nº 758  
Stazione dei treni Rossio  
Metropolitana: Baixa-Chiado

## Contatti e Servizi


Associazione degli Archeologi Portoghesi  
Museo arqueológico del Carmo  
Largo do Carmo, 1200-092 Lisboa  
T. 21 347 86 29 | 21 346 04 73


Direzione: [direccao@arqueologos.pt](mailto:direccao@arqueologos.pt)  
Conservatore: [macconservadora@arqueologos.pt](mailto:macconservadora@arqueologos.pt)  
Segreteria: [secretaria@arqueologos.pt](mailto:secretaria@arqueologos.pt)

## Servizio Educativo

Visite guidate e workshop.  
Prenotazioni:  
T. 21 347 86 29  
[servicoeducativo@arqueologos.pt](mailto:servicoeducativo@arqueologos.pt)

[www.museuarqueologicodocarmo.pt](http://www.museuarqueologicodocarmo.pt)

 [facebook.com/museuarqueologicodocarmo](https://facebook.com/museuarqueologicodocarmo)

 [instagram.com/museuarqueologicodocarmo](https://instagram.com/museuarqueologicodocarmo)

**MAC**  
MUSEU  
ARQUEOLÓGICO  
DO CARMO

**AAP**  
ASSOCIAÇÃO  
DOS ARQUEÓLOGOS  
PORTUGUESES



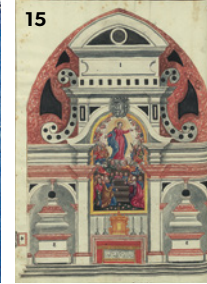
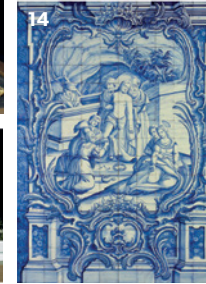
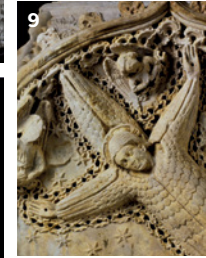
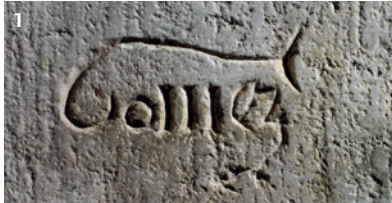
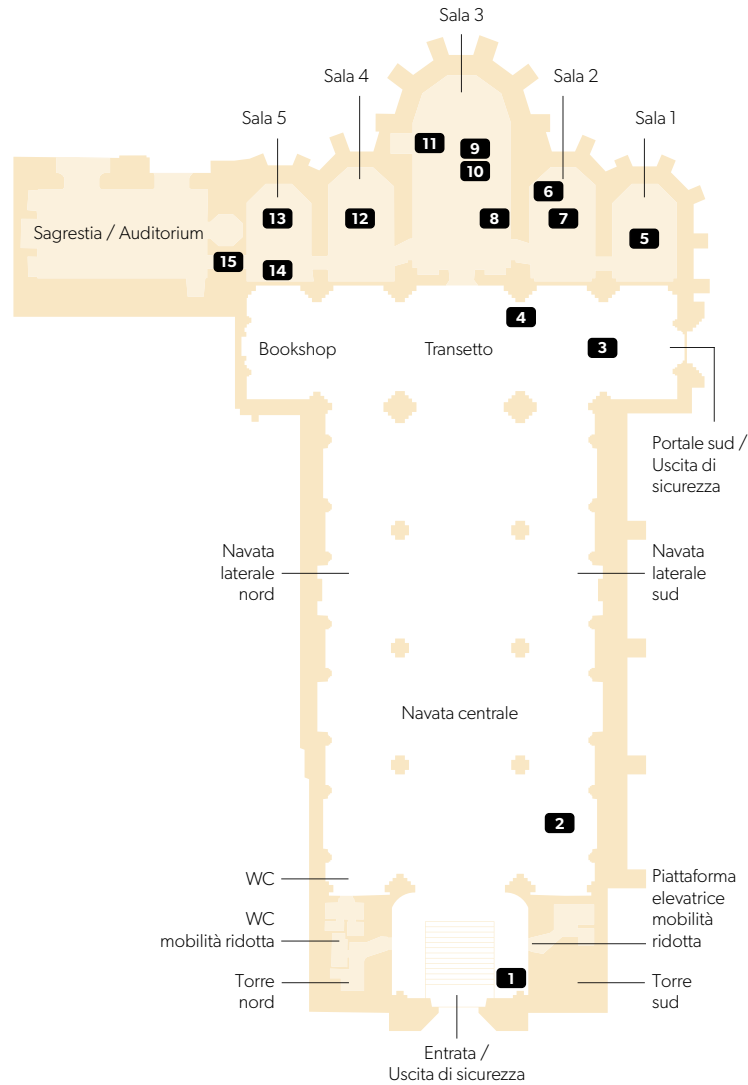
## IL MUSEU

Nel 1863 è stata fondata dall'architetto della Casa Reale Joaquim Possidonio da Silva l'associazione degli architetti portoghesi che ha dato origine alla attuale Associazione degli Archeologi Portoghesi.

Un anno dopo, nel 1864 è stato fondato il Museo archeologico del Carmo per esporre e conservare importanti opere d'arte che appartenevano a antichi edifici ormai estinti (soprattutto a conventi distrutti nel 1834) e elementi, appartenenti alla chiesa, scoperti tra le macerie.

Il MAC ampliò la sua collezione nei secoli XIX, XX, XXI con una serie di opere di grande valore storico, archeologico e artistico che vanno da oggetti preistorici a opere contemporanee, per ricavare conoscenze sulla forma di pensare e sentire dell'uomo col passare del tempo e sulla cultura umana in generale.

## PERCORSO SUGGERITO



- 1** Firma Gomes Martins Sec. XIV, Lisboa
- 2** Tumulo Manuelino Sec. XVI, Santarem
- 3** San Giovanni Nepomuceno Sec. XVIII, Lisboa
- 4** Finestra in stile Manuelino Sec. XVI, Lisboa
- 5** Maquette Vila Nova de S. Pedro 3200 a.C. a 1500 a.C. Azambuja
- 6** Sarcofago delle Muse Sec. IV, Alfeizerão
- 7** Pilastro dei Grifoni Sec. IX-X, Lisboa
- 8** Busto di un Re (D. Afonso Henriques (?)) Sec. XIII, Santarem
- 9** Tumulo del Re D. Fernando I (dettaglio) Sec. XVI, Santarem
- 10** Sigillo di toro del papa, concesso a D. Nuno Álvares Pereira Sec. XIV, Lisboa
- 11** Nostra Signora del Monte Carmelo Sec. XVI-XVII, Lisboa
- 12** Mummia (ragazzo) Sec. XVI, Perú
- 13** Maquette de la iglesia del Carmo de Lisboa en el sec. XIV 2001, Lisboa
- 14** Cristo deposto dalla croce – Pannello di azulejos che rappresenta la Via Crucis Sec. XVIII, Lisboa
- 15** Sagrestia Sec. XVII, Lisboa