

# RUINES ET MUSÉE ARCHÉO LOGI QUE

MAC  
MUSEU  
ARQUEOLÓGICO  
DO CARMO

DU

CARMO

FR

## L'ÉDIFICE

Le Musée Archéologique du Carmo (MAC) est installé dans les ruines de l'ancienne église du couvent de Sainte-Marie du Carmo, fondée en 1389 par Nuno Álvares Pereira.

Cette église était considérée l'un des plus beaux temples gothiques de Lisbonne jusqu'au tremblement de terre de 1755, qui a provoqué des dégâts importants et a détruit presque toutes les œuvres artistiques à caractère religieux.

Les travaux de reconstruction ont commencé en 1756 mais ont été définitivement interrompus en 1834, lorsque les ordres religieux ont été abolis au Portugal. Il n'est resté que les nefs et le transept sans couverture ainsi que les chapelles incomplètes.

L'édifice conserve encore des structures et des éléments primitifs (XIV<sup>e</sup> et XV<sup>e</sup> siècles) dont les portails localisés à l'ouest et au sud ainsi que l'ancien chevet de l'église.



## Horaires

Ouvert du lundi au samedi  
10h00 – 18h00 (de novembre à avril)  
10h00 – 19h00 (de mai à octobre)

## Fermé

Le dimanche, le 1<sup>er</sup> janvier, le 1<sup>er</sup> mai et le 25 décembre

## Bibliothèque/Archives

Consultation sur rendez-vous

## Transports publics

Elevador de Santa Justa  
Tramway 28 (Chiado)  
Bus 758  
Gare ferroviaire – Rossio  
Métro Baixa – Chiado

## Contact et services


Associação dos Arqueólogos Portugueses  
Museu Arqueológico do Carmo  
Largo do Carmo, 1200-092 Lisboa  
T. (351) 21 347 86 29 | 21 346 04 73


Direction: direccao@arqueologos.pt  
Conservatrice: macconservadora@arqueologos.pt  
Secrétariat: secretaria@arqueologos.pt

## Service éducatif

Visites guidées et ateliers  
Activités sur réservation  
T. (351) 21 347 86 29  
servicoeducativo@arqueologopt

[www.museuarqueologicodocarmo.pt](http://www.museuarqueologicodocarmo.pt)

 [facebook.com/museuarqueologicodocarmo](https://facebook.com/museuarqueologicodocarmo)

 [instagram.com/museuarqueologicodocarmo](https://instagram.com/museuarqueologicodocarmo)

MAC  
MUSEU  
ARQUEOLÓGICO  
DO CARMO

AAP  
ASSOCIAÇÃO  
DOS ARQUEÓLOGOS  
PORTUGUESES

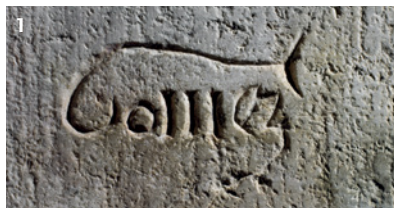


## LE MUSÉE

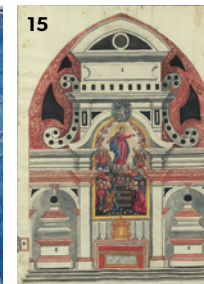
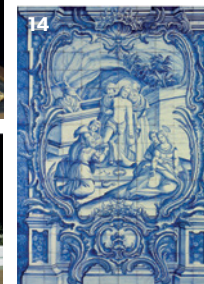
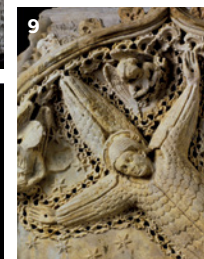
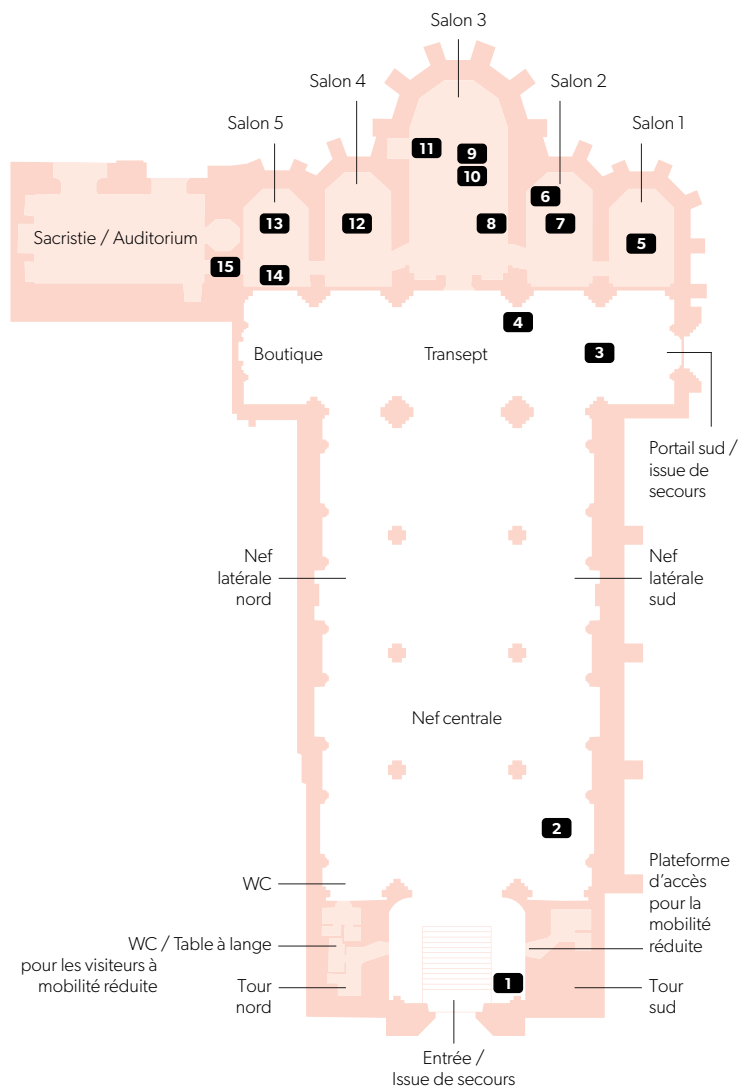
C'est en 1863 que l'architecte Joaquim Possidónio da Silva a fondé l'Association des Architectes civils portugais qui est devenue l'actuelle Association des Archéologues Portugais.

Près d'un an plus tard (1864), c'est ici que s'est installé le Musée Archéologique du Carmo, destiné à garder et exposer d'importantes sculptures provenant d'anciens édifices en ruines (surtout des maisons monacales abolies en 1834), et des éléments du temple lui-même, découverts dans les ruines.

Le MAC a incorporé au long des XIX<sup>ème</sup>, XX<sup>ème</sup> et XXI<sup>ème</sup> siècles un ensemble de pièces ayant une valeur historique, archéologique et artistique, composé d'artéfacts et d'œuvres allant de la préhistoire jusqu'à nos jours, ce qui permet d'appréhender les formes de penser et de sentir des hommes au long du temps et dans plusieurs domaines de la culture.



## PARCOURS SUGGÉRÉ



**1** Signature de Gomes Martins  
XIV<sup>e</sup>, Lisbonne

**2** Tombeau du chevalier  
XVI<sup>e</sup>, Santarém

**3** Saint-Jean Népomucène  
XVII<sup>e</sup>, Lisbonne

**4** Fenêtre manuéline  
XVI<sup>e</sup>, Lisbonne

**5** Maquette du Castro de Vila Nova de São Pedro  
3200 a.C. à 1500 a.C. Azambuja

**6** Sarcophage aux Muses  
IV<sup>e</sup>, Alfeizerão

**7** Pilier aux griffons  
IX<sup>e</sup>-X<sup>e</sup>, Lisbonne

**8** Buste d'un roi [Afonso Henriques (?)]  
XIII<sup>e</sup>, Santarém

**9** Tombeau du roi Ferdinand Ier (détail)  
XVI<sup>e</sup>, Santarém

**10** Sceau de la Bulle papale attribuée à Nuno Álvares Pereira  
XIV<sup>e</sup>, Lisbonne

**11** Notre-Dame du Carmo  
XVI<sup>e</sup>-XVII<sup>e</sup>, Lisbonne

**12** Momie péruvienne (adolescent)  
XVI<sup>e</sup>, Pérou

**13** Maquette de l'église du Carmo au XIV<sup>e</sup> siècle  
2001, Lisbonne

**14** Mise au tombeau du Christ. Scènes de la Passion du Christ  
XVIII<sup>e</sup>, Lisbonne

**15** Sacristie  
XVII<sup>e</sup>, Lisbonne