

RUINAS Y MUSEO ARQUEOLÓGICO



ES

MAC
MUSEU
ARQUEOLÓGICO
DO CARMO

DEL

CARMEN

EL EDIFICIO

El Museo Arqueológico del Carmen (MAC) está instalado en las ruinas de la antigua Iglesia del Convento de Santa María del Carmen, fundada en 1389 por D. Nuno Álvares Pereira.

Esta iglesia destacó como uno de los más hermosos templos góticos de Lisboa hasta el terremoto de 1755, que provocó graves daños en el edificio y destruyó casi todo su patrimonio religioso-artístico.

Las obras de reconstrucción, ya en un estilo neogótico experimental, se iniciaron en 1756, siendo definitivamente suspendidas en 1834, de resultas de la extinción de las órdenes religiosas en Portugal, quedando las naves y el transepto sin cobertura y las capillas inacabadas.

El edificio aún conserva estructuras y elementos primitivos (Siglos XIV-XV), entre los que figuran portadas sur y oeste, así como la zona de la antigua cabecera de la iglesia.



Horario de apertura

De lunes a sábado
de 10h00 a 18h00 (de Noviembre a Abril)
de 10h00 a 19h00 (de Mayo a Octubre)

Cerrado

Domingos, 1 de Enero, 1 de Mayo y Día de Navidad

Biblioteca/Arquivo

Pueden ser consultados mediante cita previa.

Transportes públicos

Elevador de Santa Justa
Tranvía 28 (Chiado)
Autobus 758
Estación CP – Rossio
Metro Baixa – Chiado

Contactos y Servicios


Associação dos Arqueólogos Portugueses
Museu Arqueológico do Carmo
Largo do Carmo, 1200-092 Lisboa
T. (351) 21 347 86 29 | 21 346 04 73


Dirección: direccao@arqueologos.pt
Conservadora: macconservadora@arqueologos.pt
Secretaría: secretaria@arqueologos.pt

Servicio Educativo

Visitas guiadas y workshops.
Actividades mediante cita previa.
T. 21 347 86 29
servicoeducativo@arqueologos.pt

www.museuarqueologicodocarmo.pt

 facebook.com/museuarqueologicodocarmo

 instagram.com/museuarqueologicodocarmo

MAC
MUSEU
ARQUEOLÓGICO
DO CARMO

AAP
ASSOCIAÇÃO
DOS ARQUEÓLOGOS
PORTUGUESES



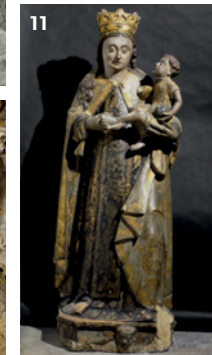
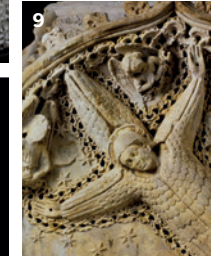
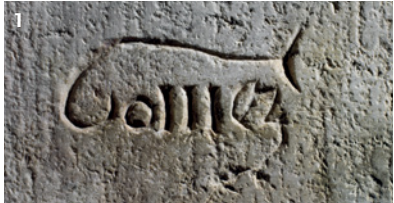
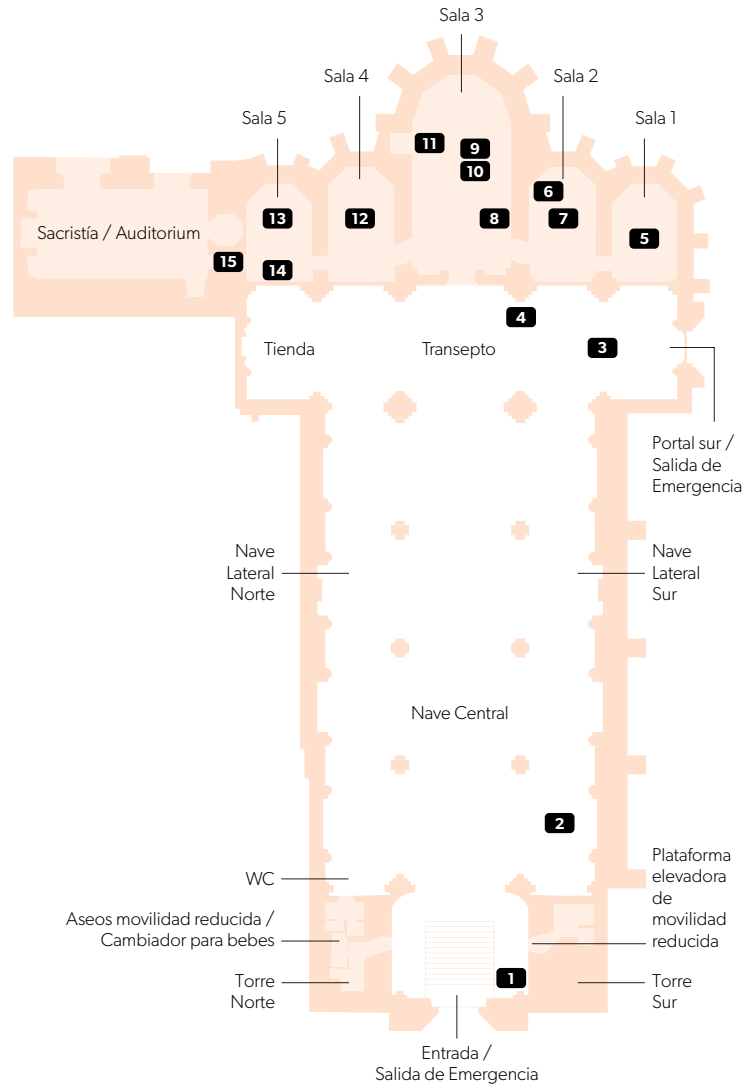
EL MUSEO

En 1863 fue fundada por el arquitecto de la Casa Real Joaquim Possidónio da Silva la Asociación de los Arquitectos Civiles Portugueses, que dio origen a la actual Asociación de los Arqueólogos Portugueses.

Cerca de un año después (1864), aquí se instaló el Museo Arqueológico del Carmen, destinado a guardar y exponer importantes piezas escultóricas procedentes de antiguos edificios en ruinas (sobre todo de las casas monásticas extinguidas en 1834), y elementos integrantes del propio templo, descubiertos entre los escombros.

El MAC ha ido incorporando a lo largo de los siglos XIX, XX y XXI un conjunto de piezas de gran valor histórico, arqueológico y artístico, con una cronología muy variada, que integra artefactos y obras desde la Prehistoria a la Edad Contemporánea, a través de las cuales se pueden conocer las formas de pensar y de sentir de los hombres a lo largo del tiempo y en las diversas expresiones culturales.

RUTA SUGERIDA



1
Firma
Gomez Martins
S. XIV, Lisboa

2
Tumba Manuelina
S. XVI, Santarém

3
San Juan
Nepomuceno
S. XVIII, Lisboa

4
Ventana Manuelina
S. XVI, Lisboa

5
Modelo Vila Nova
de S. Pedro
3200 a.C. a 1500 a.C.
Azambuja

6
Sarcófago
de las Musas
S. IV, Alfeizerão

7
Pilar de los Grifos
S. IX-X, Lisboa

8
Efigie de un Rey
[D. Afonso Henriques
(?)] S. XIII, Santarém

9
Sepulcro del Rey
D. Fernando I
(detalle)
S. XIV. Santarém

10
Sello del toro papal
concedido a Nuno
Álvares Pereira
S. XIV, Lisboa

11
Santa Maria
del Carmen
S. XVI-XVII, Lisboa

12
Momia (chico)
S. XVI, Perú

13
Modelo de la iglesia
del Carmo de Lisboa
en el s. XIV
2001, Lisboa

14
Deposición de
Cristo en el sepulcro
Panel de los Pasos
de la Pasión
S. XVIII, Lisboa

15
Sacristía
S. XVII, Lisboa