

# RUINE DER CARMO- KIRCHE UND ARCHÄO- LOGI- SCHE MUSEUM

**MAC**  
MUSEU  
ARQUEOLÓGICO  
DO CARMO

## DAS GEBÄUDE

Das Archäologische Museum (MAC) wurde in der Ruine der alten Klosterkirche des Karmeliterordens Santa Maria do Carmo installiert, die 1389 von König D. Nuno Álvares Pereira gegründet wurde.

Die Carmo-Kirche war bis zum Erdbeben von 1755 eine der schönsten gotischen Kirchen Lissabons; das Erdbeben verursachte schwere Schäden am Gebäude und zerstörte fast ihren gesamten religiös-künstlerischen Inhalt.

Die Wiederaufbauarbeiten der Kirche, diesmal im neugotischen Experimentalstil, wurden im Jahre 1756 aufgenommen. Nach der Abschaffung der religiösen Orden 1834 wurden die Arbeiten jedoch definitiv eingestellt, weshalb die Kirchenschiffe und das Querhaus kein Dach mehr bekamen und die Kapellen unvollendet blieben.

Das Gebäude weist noch primitive Strukturen und Elemente aus dem 14.-15. Jahrhundert auf, unter anderem die nach Westen und Süden gerichteten Kirchenportale und den Bereich des alten Kopfstücks der Kirche.



## Öffnungszeiten

Von Montag bis Sonnabend  
10:00 bis 18:00 Uhr (von November bis April)  
10:00 bis 19:00 Uhr (von Mai bis Oktober)

## Geschlossen

An Sonntagen, am 1. Januar, am 1. Mai und an Weihnachten

## Bibliothek/Archiv

Nutzung nach vorheriger Anmeldung

## Öffentliche Transporte

Elevador de Santa Justa (Aufzug von Santa Justa)  
Straßenbahn 28 (Haltestelle Chiado)  
Buslinie 758  
Zugstation Rossio  
U-Bahn-Station Baixa-Chiado

## Kontakte und Dienstleistungen


Associação dos Arqueólogos Portugueses  
(Verein der Portugiesischen Archäologen)  
Museu Arqueológico do Carmo (Archäologisches Museum)  
Largo do Carmo, 1200-092 Lisboa  
T. 21 347 86 29 | 21 346 04 73


Leitung: [direccao@arqueologos.pt](mailto:direccao@arqueologos.pt)  
Konservierung: [macconservadora@arqueologos.pt](mailto:macconservadora@arqueologos.pt)  
Sekretariat: [secretaria@arqueologos.pt](mailto:secretaria@arqueologos.pt)

## Bildungsdienst

Führungen und Workshops.  
Alle Aktivitäten nach vorheriger Vereinbarung.  
T. 21 347 86 29  
[servicoeducativo@arqueologos.pt](mailto:servicoeducativo@arqueologos.pt)

[www.museuarqueologicodocarmo.pt](http://www.museuarqueologicodocarmo.pt)

 [facebook.com/museuarqueologicodocarmo](https://facebook.com/museuarqueologicodocarmo)

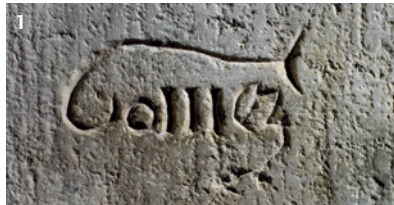
 [instagram.com/museuarqueologicodocarmo](https://instagram.com/museuarqueologicodocarmo)

## DAS MUSEUM

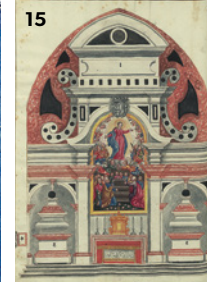
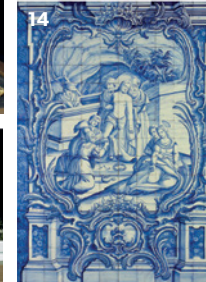
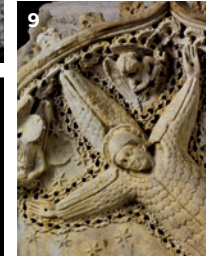
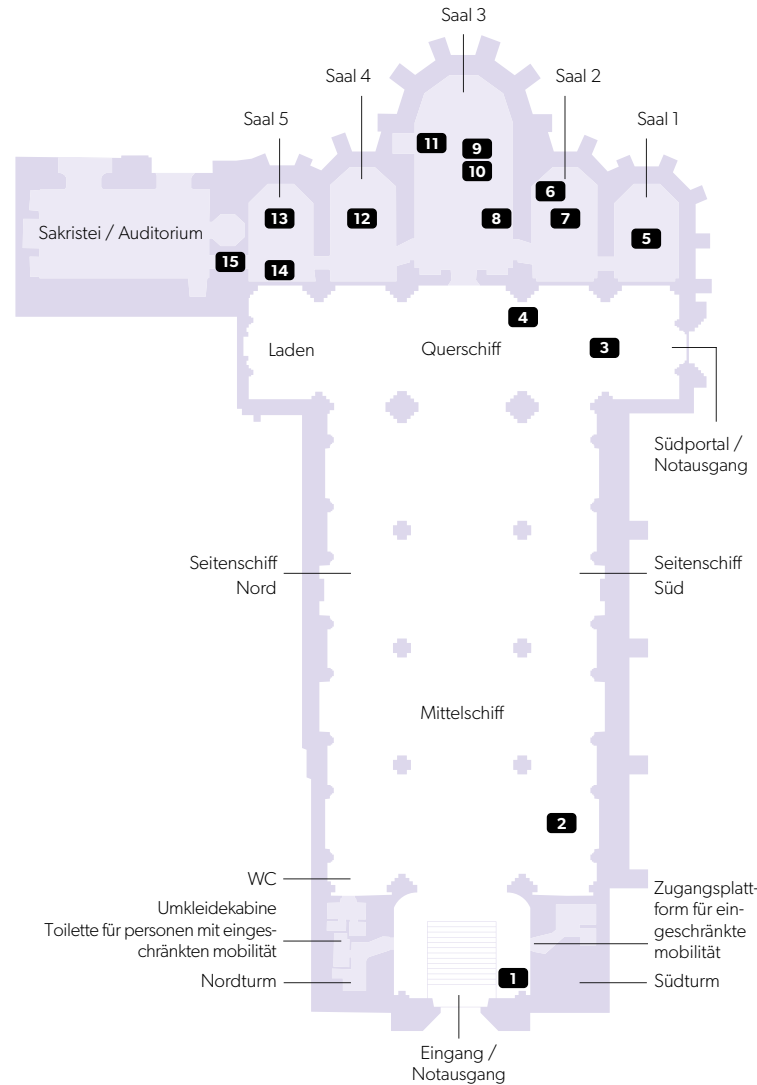
Im Jahre 1863 wurde von dem Architekten des Königshauses Joaquim Possidónio da Silva der Verein der Zivilen Architekten Portugals gegründet, der später zu dem heutigen Verein der Portugiesischen Archäologen wurde.

Etwa ein Jahr später (1864) wurde hier das Archäologische Museum eingerichtet, das sich der Aufbewahrung und Ausstellung wichtiger Skulpturen aus antiken Ruinen (hauptsächlich Ruinen der 1834 abgeschafften Klöster) und der in den Trümmern entdeckten Bestandteile der Carmo-Kirche widmet.

Das Archäologische Museum hat im 19., 20. und 21. Jahrhundert Stücke mit historischem, archäologischem und künstlerischem Wert aus den unterschiedlichsten Epochen in seine Sammlung aufgenommen, Artefakte und Werke von der prähistorischen bis zur heutigen Zeit, anhand derer sich das menschliche Denken und Fühlen im Laufe der Zeit und in ihren unterschiedlichen kulturellen Aspekten nachvollziehen lässt.



## EMPFOHLENE STRECKE



**1**  
Gomes Martins  
Unterschrift  
14. Jh., Lissabon

**2**  
Grab eines Ritters  
16. Jh., Santarém

**3**  
Hl. Johannes  
von Nepomuk  
18. Jh., Lissabon

**4**  
Manuelinisches  
Fenster  
16. Jh., Lissabon

**5**  
Vila Nova de S. Pedro  
Castro-Modell  
3200 v. Chr. bis  
1500 v. Chr.

**6**  
Sarkophag der  
Musen  
4. Jh., Alfeizerão

**7**  
Gänsegeier-Pfeiler  
9.-10. Jh., Lissabon

**8**  
Bildnis eines Königs  
[Afonso Henriques  
(?)] 13. Jh., Santarém

**9**  
Grab des Königs  
Fernando I (detail)  
16. Jh., Santarém

**10**  
Päpstliche Siegelbul-  
le, zugeschrieben  
D. Nuno A. Pereira  
14. Jh., Lissabon

**11**  
Unsere Dame  
von Carmo  
16.-17. Jh., Lissabon

**12**  
Peruanische Mumie  
(junge)  
16. Jh., Peru

**13**  
Modell der Carmo-  
Kirche von Lissabon  
im 14. Jh.  
2001, Lisbonne

**14**  
Grablegung Christi  
Passionstafel  
18. Jh., Lissabon

**15**  
Sakristei  
17. Jh., Lissabon